

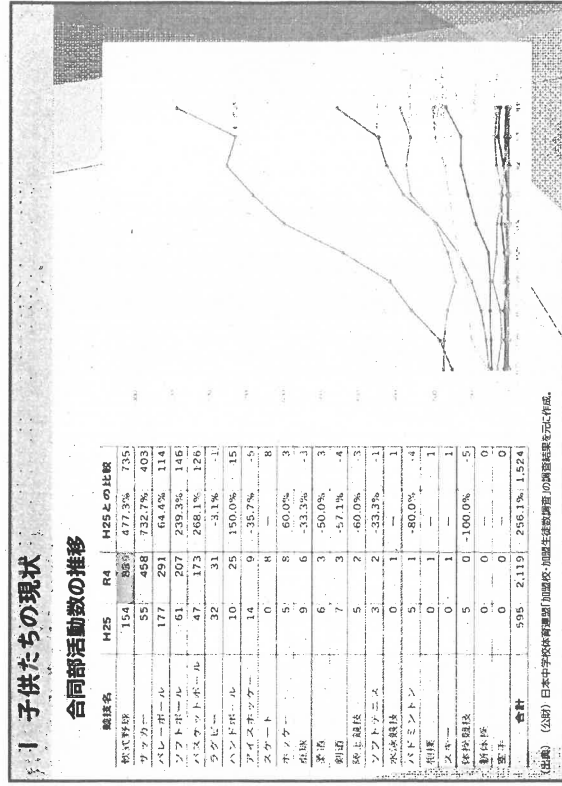
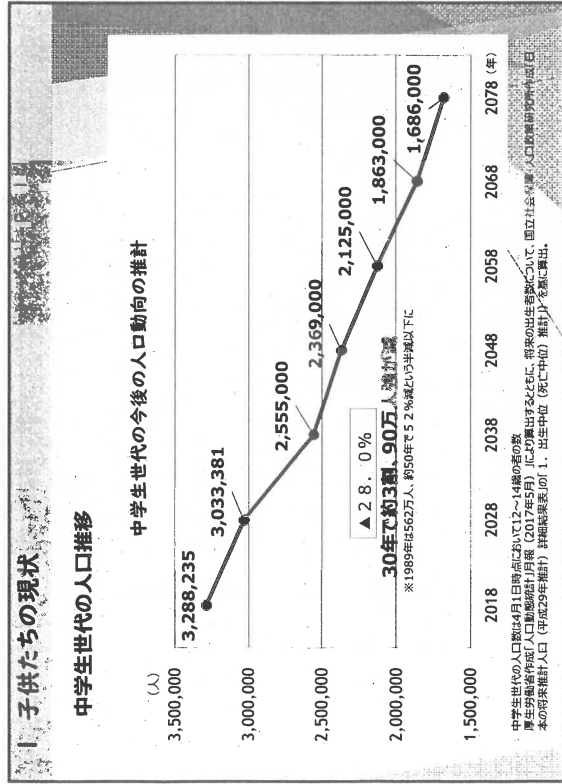
地域運動部活動の 現状とスポーツクラブ の今後について



令和6年度
大木町スポーツ協会加盟団体
合同部会
大木町総合体育館
令和6年6月15日

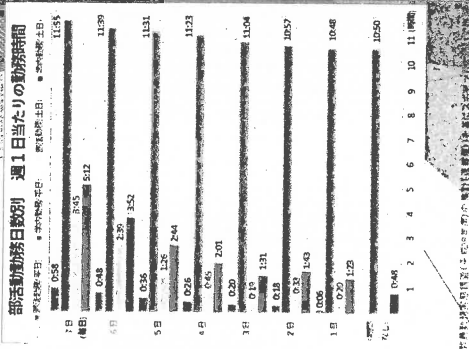
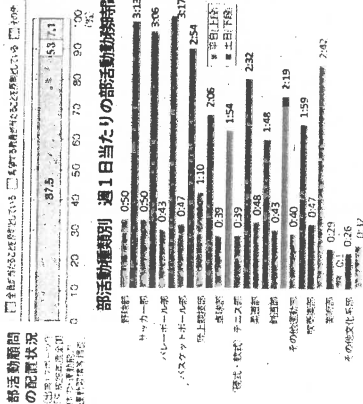
中学生世代の人口 平成元年 562万人

クイズ



2 教員の現状

部活動に係る教員の勤務時間

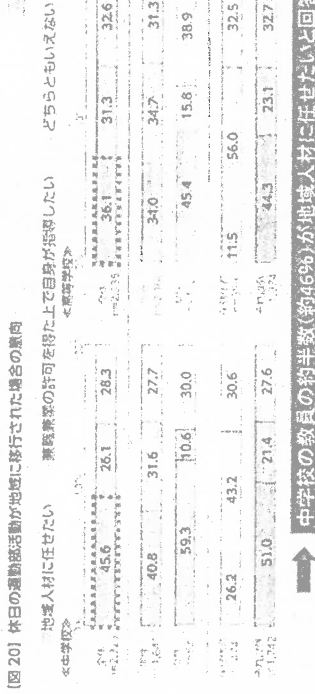


2 教員の現状

教員の部活動に対する考え

学校運動部活動指導者の実態に関する調査
公益財団法人日本スポーツ協会 指導者育成委員会 令和3(2021)年7月

■調査期間 令和3(2021)年1月22日(金)～3月7日(日)
■有効サンプル数 総数4,979人 中学校2,275人 高等学校2,704人



↑ 中学校の教員の約半数(約46%)が地域人材に任せたいと回答

3 部活動改革の経緯

部活動改革の経緯(国)

令和4年12月 スポーツ庁・文化庁
「学校部活動及び新たな地域クラブ活動の在り方等に関する総合的なガイドライン」

[ガイドラインの概要]

- I 学校部活動
- II 新たな地域クラブ活動
- III 学校部活動の地域連携や地域クラブ活動への移行に向けた環境整備
- IV 大会等の在り方の見直し

休日の学校部活動の段階的な
地域連携・地域移行を

可能な限り早期実現を

3 部活動改革の経緯

福岡県ガイドライン概要

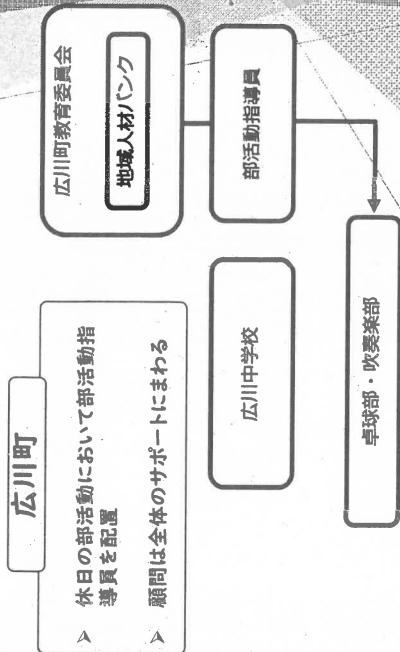
令和5年3月 福岡教育委員会
「福岡県における地域クラブ活動の構築に向けたガイドライン」
～公立中学校の子供たちがスポーツ・文化芸術に継続して親しむことができる機会の確保に向けて～

[ガイドラインの概要]

- 1 地域クラブ活動の構築に向けた県の方針
- 2 福岡県の中学校の現状
- 3 各内容に応じたガイドライン
 - I 新たなスポーツ・文化芸術環境の構築
 - II 適切な運営の在り方
 - III 指導者の質の保障・量の確保
 - IV 大会・コンクールの在り方
- 4 地域移行に向けて
 - I 市町村における地域移行に向けた手順
 - II 地域移行モデル
- 5 資料

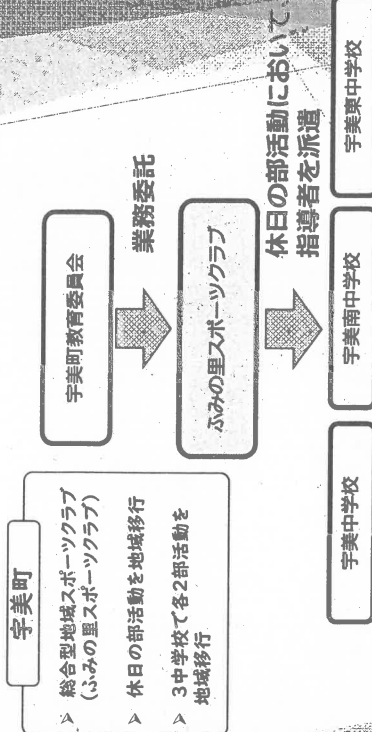
5 先進地事例

南筑後地区事例



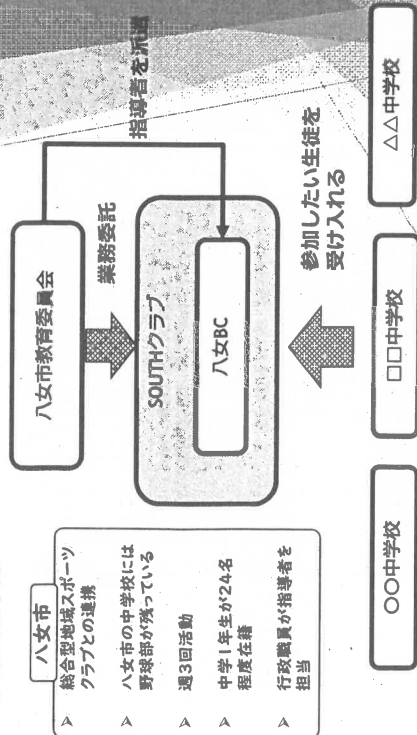
5 先進地事例

他地区の地区



5 先進地事例

南筑後地区事例



5 先進地事例

他地区の事例

